

Kantonsschule Alpenquai Luzern

Sommersporttag 2016 – 2. Klassen

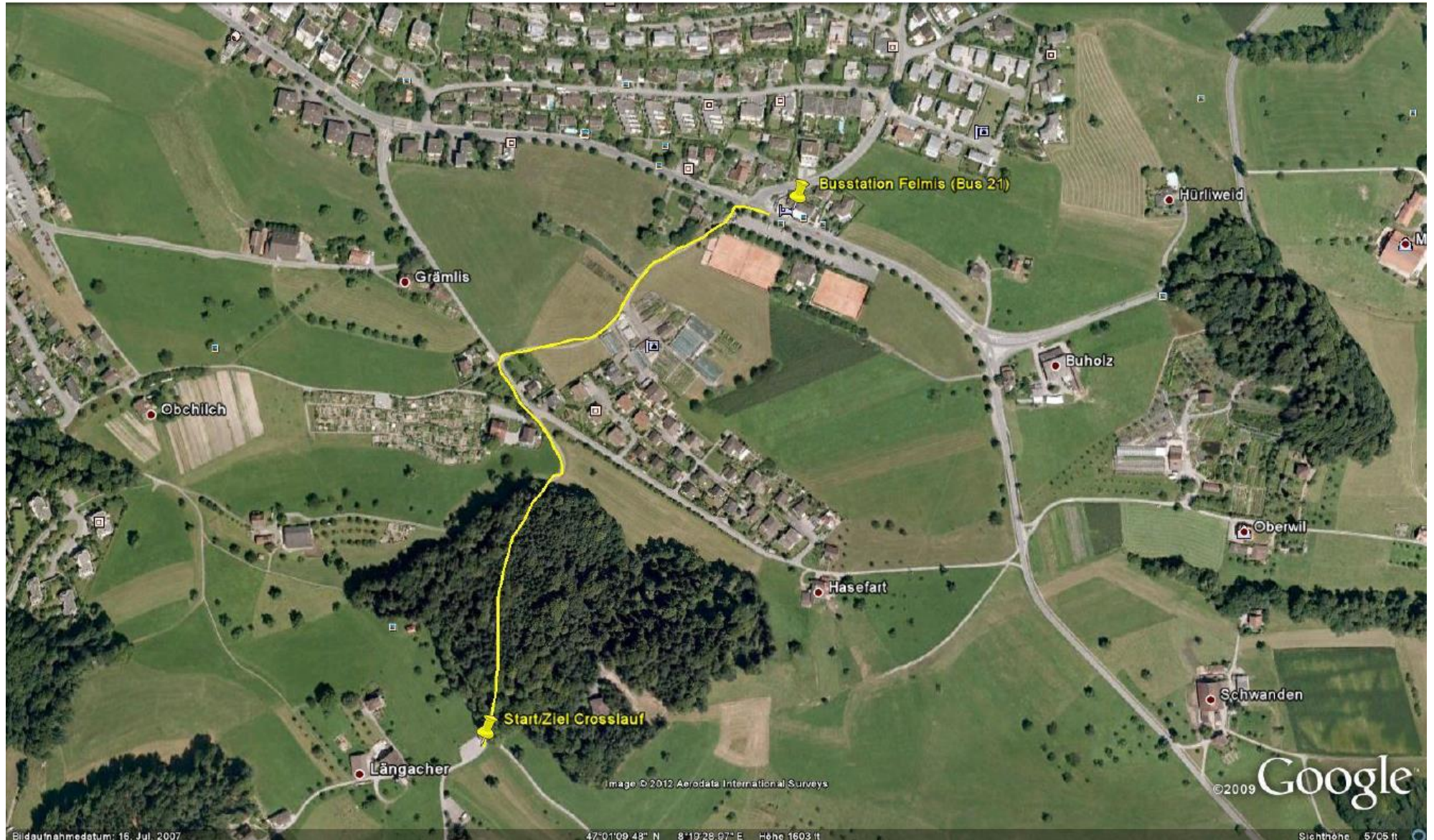
Crosslauf



Datum	Dienstag, 31. Mai 2016 Verschiebedaten: Di, 7.6. / Di, 14.6. (Priorität Sommersporttag Obergymnasium)
Ort	Halbinsel Horw, beigelegte Karten beachten!
Leitung	Alain Zengaffinen, Anja Suter, Beni Michel, Ruedi Wenger
Anreise	Mit Bus Nr. 21 ab Bahnhof Luzern oder Kantonsschule Alpenquai (Eisfeldstrasse) bis Busstation Felmis. Fussmarsch von 10 bis 15 Minuten bis Grillplatz „Längacher“, wo Start und Ziel sind. Mit dem Velo ist der Start-/Zielort ab Kantonsschule Alpenquai in ca. 20 Minuten erreichbar.
Zeitplan	Mädchen Klassen 2a – 2d (Bus 07.21 Uhr ab Eisfeldstrasse) 07.50 Uhr Treffpunkt im Start-/Zielgelände (Grillplatz Längacher, Horw) 08.15 Uhr Start Knaben Klassen 2a – 2d
Zeitplan	Mädchen Klassen 2e – 2m (Bus 07.51 Uhr ab Eisfeldstrasse) 08.20 Uhr Treffpunkt im Start-/Zielgelände (Grillplatz Längacher, Horw) 09.00 Uhr Start Knaben Klassen 2e – 2m
Zeitplan	Knaben Klassen 2c – 2g (Bus 08.36 Uhr ab Eisfeldstrasse) 09.10 Uhr Treffpunkt im Start-/Zielgelände (Grillplatz Längacher, Horw) 09.40 Uhr Start Knaben Klassen 2c – 2g
Zeitplan	Knaben Klassen 2h – 2m (Bus 09.36 Uhr ab Eisfeldstrasse) 09.50 Uhr Treffpunkt im Start-/Zielgelände (Grillplatz Längacher, Horw) 10.20 Uhr Start Knaben Klassen 2h – 2m
Wichtig	Schon in den Sportkleidern anreisen! Am Start-/Zielbereich sind keine Garderoben oder Toiletten vorhanden! Es ist genügend Platz vorhanden um Velos abzustellen. Sporttasche und Wechselkleider können im Start-/Zielbereich deponiert werden.
	Beginn Spieltturnier an der KSA Bitte Spielpläne beachten!!!
11.45 Uhr	> Fussball
10.30 Uhr	> Basketball
ca. 17.00 Uhr	Rangverkündigung nach dem Spieltturnier beim Hartplatz KSA

Sommersporttag 2016 – 2. Klassen

Fussweg Busstation Felmis bis Start/Ziel



Sommersporttag 2016 – 2. Klassen

Strecke Crosslauf – 1x kleine Runde à 1.7 km + 1x grosse Runde à 3 km = 4.7 km

